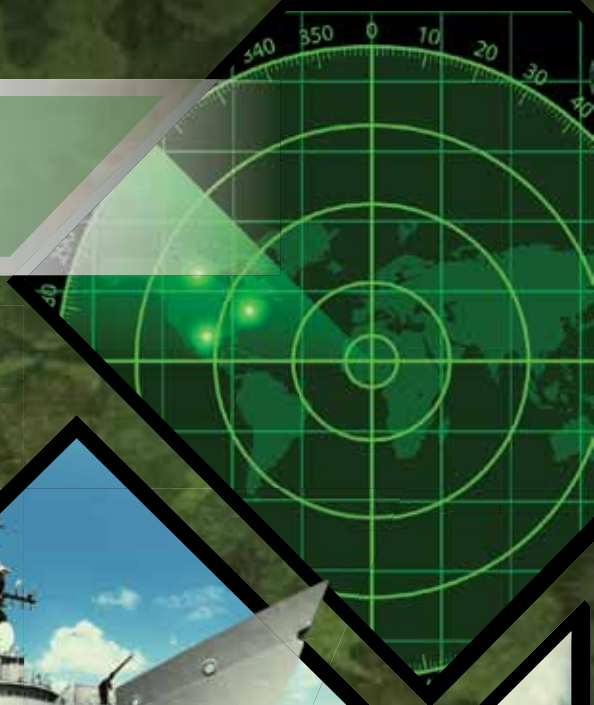


1ª Série Militar



PENSI
Colégio e Curso

Por que algumas pessoas realizam seus sonhos e outras não?

Essa pergunta, aparentemente simples, sempre nos despertou interesse. Passamos boa parte de nossas vidas observando e estudando pessoas bem sucedidas, com o objetivo de ajudar nossos alunos a realizarem os seus sonhos. Nossa conclusão é que existem quatro etapas comuns na jornada da maioria dessas pessoas: criar uma visão de chegada, planejar pequenos passos intermediários, treinar intensamente e, finalmente, avaliar-se continuamente. Nós do Pensi temos a grande preocupação em auxiliar nossos alunos no desenvolvimento dessas quatro etapas.

Ao longo do ano letivo orientamos nossos alunos não apenas academicamente, mas também mostramos todas as opções que ele pode vir a escolher, trazendo ex-alunos para contar suas experiências profissionais e de vida.

Determinamos objetivos intermediários, como resolução de exercícios, nota mínima em simulados e classificação (buscando sempre alcançar a turma especial). Para cumprir esses objetivos orientamos nossos alunos com uma grade de estudos que deve ser seguida em casa, mostrando o número mínimo de horas necessárias de estudo, de modo que o aluno sempre esteja em dia com os conteúdos da escola.

Além disso, temos avaliações quase que semanalmente (simulados) para que o aluno e a escola possam acompanhar todo o crescimento e aprendizado do aluno.

1. Objetivo

Buscando garantir uma carreira de sucesso e uma formação moral e intelectual de alta qualidade, ser militar é ainda hoje um grande sonho de jovens brasileiros. Pensando nisso, o PENSI instituiu o Ensino Médio Militar, composto de alunos que sonham com o ingresso nas mais diversas escolas militares. O corpo docente é altamente selecionado, dotado de professores com grande experiência em concursos militares e, em sua maioria, formados nesses centros de excelência.

Para aqueles que desejam ser oficiais da Marinha (Colégio Naval) ou Aeronáutica (EPCAR), ou que buscam um Ensino Médio profundo permitindo capacidade de acesso ao IME, ITA, AFA, EFOMM, EN ou EsPCEX na 3ª série, a turma 1ª Série Militar une uma preparação profunda nas matérias referentes ao Ensino Médio tradicional a uma carga intensa de simulados e provas. Esse método torna nossos alunos plenamente capacitados para encarar os concursos militares mais difíceis do país.

2. Início das aulas

03/02/2015.

3. Recesso

Uma semana a ser definida após divulgação das datas dos concursos em 2014. Normalmente o recesso ocorre em seguida a prova da EPCAR.

4. Atividades Semanais

Seg a Sex (07:00 às 12:30 ou 13:40 às 19:10): 06 tempos diários de aulas teóricas e de exercícios.

Sab 08:00 às 12:00: simulados

Obs: Em um dia da semana (a ser definido) existirá um tempo a mais de aula, para totalizarmos 31 tempos.

5. Carga horária semanal

MATÉRIA	AULAS TEÓRICAS
MATEMÁTICA	08 TEMPOS
FÍSICA	04 TEMPOS
PORTUGUÊS/REDAÇÃO	06 TEMPOS
INGLÊS	02 TEMPOS
QUÍMICA	03 TEMPOS
HISTÓRIA	03 TEMPOS
GEOGRAFIA	03 TEMPOS
BIOLOGIA	02 TEMPOS

6. Material didático

O material didático consiste em apostilas cuidadosamente elaboradas pela nossa equipe de professores, e tem como objetivo aprofundar os conhecimentos teóricos do Ensino Médio Regular e preparar os alunos para os concursos militares. Além disso, os alunos receberão uma apostila com as provas dos últimos dez anos dos concursos do CN e da EPCAr.

7. Simulados

Os simulados são divididos em cinco ciclos ao longo do ano letivo. Os quatro primeiros ciclos são compostos de um simulado modelo Colégio Naval (2 sábados) e um simulado modelo EPCAr (1 sábado).

Após o término de cada ciclo, é gerada uma classificação com todos os alunos da rede Pensi, e formada então a turma de aprofundamento.

8. Trabalhos domiciliares (TD´s)

Os TDs serão elaborados e deverão ser feitos quinzenalmente. Os TDs compõem a nota bimestral dos alunos, e tem por objetivo auxiliá-los nos estudos, apresentando questões dos concursos.

9. Monitorias

Correspondem a atividades individuais ou em grupo de revisão do conteúdo visto em sala de aula. Tais atividades ocorrem sempre fora do horário de aula da turma, devendo ser previamente agendadas nos horários disponíveis na secretaria ou coordenação.

10. Intensivo EPCAr

Realizado no mês de julho, consiste em duas semanas de aulas no turno da tarde, onde concentramos os alunos de toda a rede nas unidades Tijuca II e Madureira, para aulas de português e matemática, matérias que são base para aprovação em qualquer concurso. A grade horária dessas aulas e a quantidade de tempos serão definidas posteriormente pela coordenação.

11. Aprofundamento

As aulas de aprofundamento serão aulas que abordarão tópicos especiais e/ou exercícios de dificuldade superior, ministradas em unidade a ser definida, aos sábados de 13:40 às 16:10, para os melhores classificados em cada ciclo. Estas aulas reúnem alunos do 9º Preparatório e da 1ª Série Militar, tendo duração até setembro.

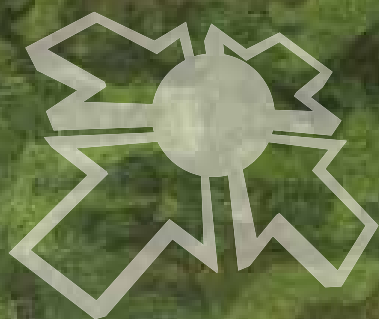
**JÁ PENSOU ESTUDAR
EM UM COLÉGIO QUE
TEM OS MELHORES
RESULTADOS?**

Então, PENSI.



PENSI
Colégio e Curso





PENSI

Colégio e Curso